

Wohlfühlen leicht gemacht - stilvolle Obergeschosswohnung mit Balkon



ECKDATEN

Objektart: Wohnung
Adresse: 26655 Westerstede
Baujahr: 2022
Zimmerzahl: 2
Wohnfläche (ca.): 88,52 m²
Nebenkosten (ca.): 200,- €
Warmmiete (ca.): 1.050,- €
Balkon: ja
Stellplätze: ja

**Kaltmiete
€ 850,-**

Athing & Eilers OHG

Bahnhofstraße 8 - 26655 Westerstede - Tel.: +49 (0) 4488 529590
info@athing-eilers.de - www.athing-eilers.de

> Wohnung

> 88,52 m² Wohnfläche

> Westerstede

> Objektnummer: 13970

> 2 Zimmer



Objekteckdaten:

Objektart	Wohnung
Adresse	26655 Westerstede
Baujahr	2022
Zimmerzahl	2
Wohnfläche (ca.)	88,52 m ²
Kaltmiete	850,- €
Nebenkosten (ca.)	200,- €
Heizkosten sind in Nebenkosten enthalten	ja
Warmmiete (ca.)	1.050,- €
Balkon	ja
Stellplätze	ja
Stellplatzart	Freiplatz
Energieausweis	Verbrauchsausweis
Wesentlicher Energieträger	GAS
Energieverbrauchskennwert	51,30 kWh / (m ² *a)
Energieausweis gültig bis	2036-03-10
Energieausweis Jahrgang	ab dem 1.5.2014
Energieausweis Werteklasse	B
Energieausweis Baujahr	2022
Energieausweis Gebäudeart	Wohngebäude
Unterkellert	ja
Badezimmer	1
WC	1

Objektbeschreibung:

Modern und barrierefrei: in dieser wunderschönen 2-Zimmer Obergeschosswohnung können Sie ganz entspannt zur Ruhe kommen. Der Aufbau dieser Wohnung ist praktisch und unkompliziert: Das Badezimmer ist geräumig und verfügt über eine begehbare Dusche. Das Wohnzimmer ist durch die großen Fenster und den direkten Zugang zum Balkon stets lichtdurchflutet und bietet ausreichend Platz. Die offene Küche befindet sich im Wohn- und Esszimmer und kann von den aktuellen Mietern abgekauft werden. Zudem ist der direkte Zugang zum Balkon auch durch das Schlafzimmer möglich. Die rund 88 m² Wohnfläche bieten ebenfalls genügend Platz für einen zusätzlichen HWR sowie ein Gäste-WC. Für den idealen Komfort bietet diese Wohnung eine Fußbodenheizung in jedem Raum sowie einen PKW-Stellplatz direkt vor der Tür!

Ausstattung:

Aufteilung:

- Flur
- Bad mit Dusche und WC
- Wohn- und Esszimmer
- Schlafzimmer
- HWR
- Gäste-WC

Sonstiges:

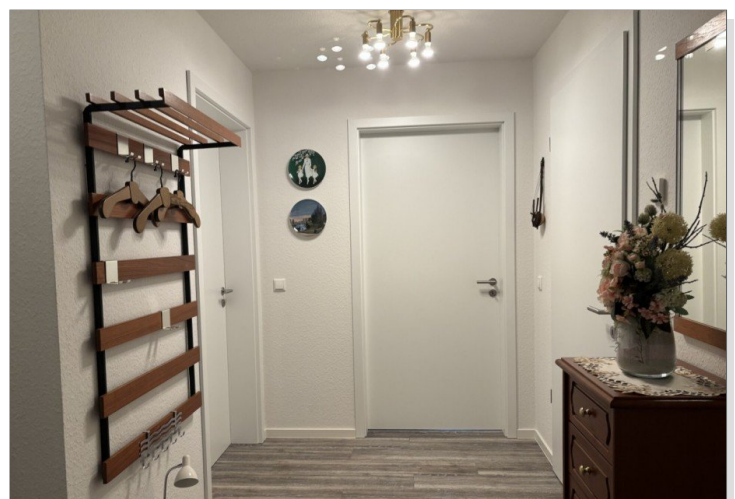
- Balkon
- PKW-Stellplatz
- Kellerraum
- Fußbodenheizung
- Lüftungsanlage

Lagebeschreibung:

Absolut zentrale Lage in Westerstede. Die Fußgängerzone, das EDEKA-Einkaufszentrum sowie die beliebte Hössensportanlage mit Fitness-Studio, Schwimmbad und dem angrenzenden Wald zum Spazieren befinden sich in unmittelbarer Nähe.

Westerstede wird häufig als die blühende Stadt bezeichnet und liegt zwischen Oldenburg - Leer - Emden an der A 28. Von Westerstede aus erreicht man Oldenburg in etwa 15 Minuten. Die Stadt bietet den über 20.000 Einwohnern eine Kombination aus moderner Infrastruktur, wirtschaftlicher Lebensqualität und einem facettenreichen Freizeit- und Kulturangebot.

Objektbilder:



Flur

Eckdaten

- > Wohnung
- > Westerstede
- > 2 Zimmer

- > 88,52 m² Wohnfläche
- > Objektnummer: 13970



Bad



Balkon



Küche



Gäste WC



Wohnzimmer



Schlafzimmer

Eckdaten

- > Wohnung
- > Westerstede
- > 2 Zimmer

- > 88,52 m² Wohnfläche
- > Objektnummer: 13970

