

Platz für die ganze Familie: Attraktives Einfamilienhaus mit 6 Zimmern in Rastede!



ECKDATEN

Objektart: Einfamilienhaus
Adresse: 26180 Rastede
Baujahr: 1992
Zimmerzahl: 6
Wohnfläche (ca.): 153,10 m²
Nutzfläche (ca.): 70,55 m²
Nebenkosten (ca.): 120,- €
Warmmiete (ca.): 1.670,- €
Anzahl Etagen: 2

**Kaltmiete
€ 1.550,-**

> Einfamilienhaus

> Rastede

> 6 Zimmer

> 153,10 m² Wohnfläche

> Objektnummer: 14005



Objekteckdaten:

Objektart	Einfamilienhaus
Adresse	26180 Rastede
Baujahr	1992
Zimmerzahl	6
Wohnfläche (ca.)	153,10 m ²
Nutzfläche (ca.)	70,55 m ²
Kaltmiete	1.550,- €
Nebenkosten (ca.)	120,- €
Heizkosten sind in Nebenkosten enthalten	nein
Warmmiete (ca.)	1.670,- €
Kaution	3.100,- €
Anzahl Etagen	2
Balkon	ja
Terrasse	ja
Energieausweis	Verbrauchsausweis
Wesentlicher Energieträger	Erdgas leicht
Energieverbrauchskennwert	50,95 kWh / (m ² *a)
Energieausweis gültig bis	2036-06-19
Energieausweis Jahrgang	ab dem 1.5.2014
Energieausweis Werteklasse	A
Energieausweis Baujahr	1992
Energieausweis Gebäudeart	Wohngebäude
Schlafzimmer	4
Badezimmer	2
WC	1
Kamin	ja
Haustiere	nein
Gäste-WC	ja

Objektbeschreibung:

Dieses verkehrsgünstig gelegene Einfamilienhaus in Rastede überzeugt mit einer Wohnfläche von etwa 153,10 m², einer durchdachten Raumaufteilung und einem großen Garten. Insgesamt stehen Ihnen 6 großzügig geschnittene Zimmer zur Verfügung, die vielseitige Nutzungsmöglichkeiten für Familie, Homeoffice oder Gäste bieten.

Im Erdgeschoss empfängt Sie ein lichtdurchflutetes Wohnzimmer. Die

angrenzende Küche ist mit einer großzügigen Einbauküche ausgestattet und bietet ausreichend Platz. Ergänzt wird das Raumangebot auf dieser Etage durch einen Kamin, ein Büro, einen Hauswirtschaftsraum sowie ein Gäste-WC mit Dusche.

Das Obergeschoss überzeugt mit seiner praktischen Aufteilung aus 4 Schlafzimmern, einem Tageslichtbad mit Dusche und Badewanne sowie einem separaten Heizungsraum. Eines der Schlafzimmer verfügt außerdem über einen direkten Zugang zum Balkon.

Für entspannte Stunden im Freien stehen Ihnen ein großzügiger Garten und eine schöne Terrasse zur Verfügung. Hier genießen Sie sonnige Tage in ruhiger Lage und finden ausreichend Platz für Erholung und gesellige Momente.

Ausstattung:

- Rollläden im gesamten Haus
- Sanierung der Bäder in 2014
- Glasfaseranschluss vorh.
- Kamin
- elektr. Garagentor
- Heizung vor ca. 3 Jahren ausgetauscht

Aufteilung:

Erdgeschoss:

- Flur
- Küche
- Wohnzimmer
- Büro
- Gäste-Bad mit Dusche
- HWR

Obergeschoss:

- Flur
- Zimmer I
- Zimmer II
- Bad mit Dusche und Badewanne
- Zimmer III
- Zimmer IV

Sonstiges:

- Dachboden
- Balkon
- Terrasse
- Doppelgarage

Lagebeschreibung:

Dieses Einfamilienhaus befindet sich in zentraler Lage in Rastede. Durch

Eckdaten

- > Einfamilienhaus
- > Rastede
- > 6 Zimmer

- > 153,10 m² Wohnfläche
- > Objektnummer: 14005

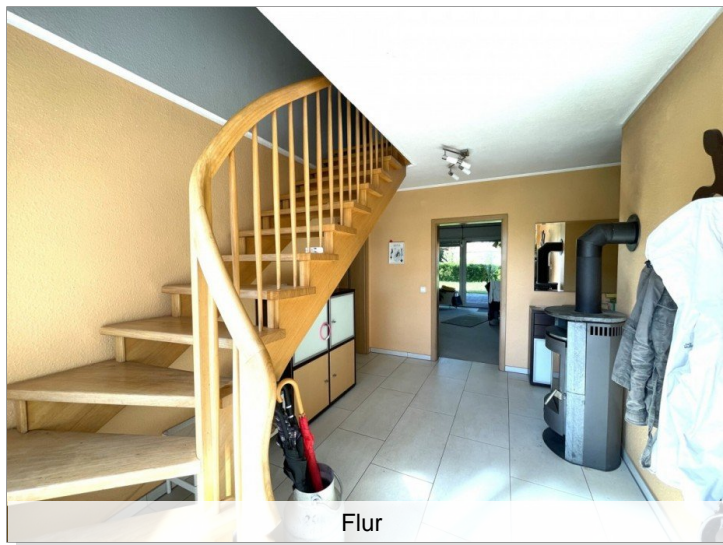


die direkte Nähe zur Autobahn bietet der Standort eine hervorragende und schnelle Anbindung für Pendler. Die Umgebung bietet viel Grün und eine angenehme, harmonische Atmosphäre.

Gleichzeitig überzeugt der Standort durch seine zentrale Anbindung: Einkaufsmöglichkeiten für den täglichen Bedarf, Kindergärten, Schulen sowie ärztliche Versorgung sind in kurzer Zeit erreichbar. Auch Freizeit- und Erholungsangebote wie Spazier- und Radwege sowie nahegelegene Grünflächen tragen zur hohen Wohnqualität bei.

Die Verkehrsanbindung ist optimal: Über die direkt erreichbaren Hauptverkehrsachsen bestehen schnelle Verbindungen in die umliegenden Orte sowie in die nächstgelegenen Städte der Region. Dadurch eignet sich die Lage gleichermaßen für Familien wie auch für Berufspendler, die eine sehr gute Erreichbarkeit und schnelle Wege schätzen.

Objektbilder:



Flur



Küche mit EBK



Wohnzimmer



Gäste-WC

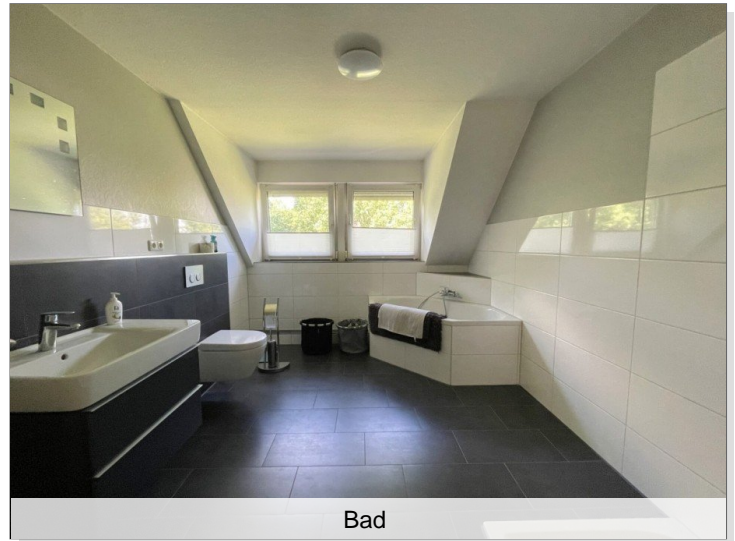
Eckdaten

- > Einfamilienhaus
- > Rastede
- > 6 Zimmer

- > 153,10 m² Wohnfläche
- > Objektnummer: 14005



Zimmer I



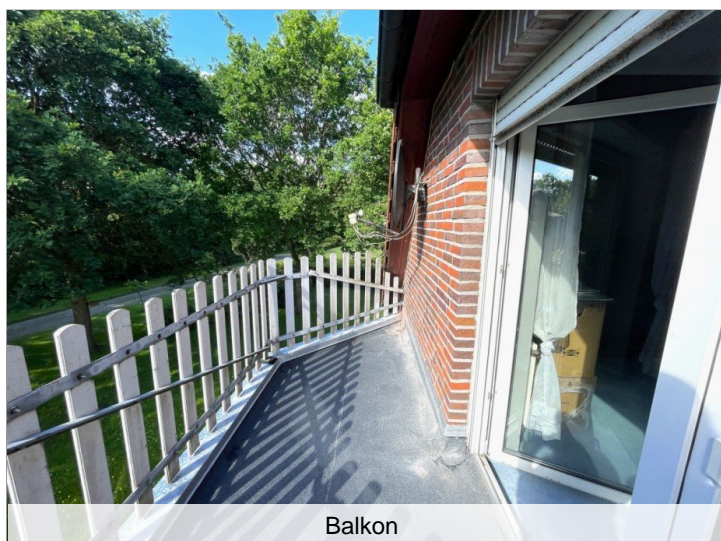
Bad



Zimmer II



Zimmer III



Balkon



Terrasse

Eckdaten

- > Einfamilienhaus
- > Rastede
- > 6 Zimmer

- > 153,10 m² Wohnfläche
- > Objektnummer: 14005



Garten



Garten



Garagen

Eckdaten

- > Einfamilienhaus
- > Rastede
- > 6 Zimmer

- > 153,10 m² Wohnfläche
- > Objektnummer: 14005



Eckdaten

- > Einfamilienhaus
- > Rastede
- > 6 Zimmer

- > 153,10 m² Wohnfläche
- > Objektnummer: 14005

