

Neuwertiges Einfamilienhaus in ruhiger Wohngegend!



ECKDATEN

Objektart: Einfamilienhaus
Adresse: 26655 Westerstede
Baujahr: 2017
Zimmerzahl: 5
Wohnfläche (ca.): 144,36 m²
Grundstücksfläche (ca.): 660 m²
Nebenkosten (ca.): 280,- €
Warmmiete (ca.): 1.780,- €
Terrasse: ja

**Kaltmiete
€ 1.500,-**

- > Einfamilienhaus
- > Westerstede
- > 5 Zimmer

- > 144,36 m² Wohnfläche
- > Objektnummer: 13987



Objekteckdaten:

Objektart	Einfamilienhaus
Adresse	26655 Westerstede - Westerstede
Baujahr	2017
Zimmerzahl	5
Wohnfläche (ca.)	144,36 m ²
Grundstücksfläche (ca.)	660 m ²
Kaltmiete	1.500,- €
Nebenkosten (ca.)	280,- €
Heizkosten sind in Nebenkosten enthalten	ja
Warmmiete (ca.)	1.780,- €
Terrasse	ja
Stellplätze	ja
Stellplatzart	Carport
Energieausweis	Verbrauchsausweis
Wesentlicher Energieträger	GAS
Energieverbrauchskennwert	74,70 kWh / (m ² *a)
Energieausweis gültig bis	2033-03-18
Energieausweis Jahrgang	ab dem 1.5.2014
Energieausweis Werteklasse	B
Energieausweis Baujahr	2017
Energieausweis Gebäudeart	Wohngebäude
Schlafzimmer	3
Badezimmer	1
Küche	Einbauküche
Dachboden	ja
Gäste-WC	ja

Objektbeschreibung:

Das Einfamilienhaus wurde im Jahr 2017 errichtet und befindet sich in einem neuwertigen Zustand. Es zeichnet sich durch eine gute Ausstattung und eine gelungene Aufteilung aus. Die Wohnfläche erstreckt sich über zwei Etagen und bietet ausreichend Platz für eine Familie. Im Erdgeschoss befindet sich ein großzügiger Wohnbereich, der viel Tageslicht durch die bodentiefen Fenster erhält.

Die hochwertige Einbauküche ist ein weiteres Highlight des Hauses. Sie wurde mit modernen Geräten ausgestattet und bietet genügend Stauraum für Küchenutensilien. Hier lassen sich kulinarische Köstlichkeiten zubereiten und das Kochen wird zum Vergnügen.

Die Schlafzimmer befinden sich in der oberen Etage und bieten Rückzugsmöglichkeiten für erholsame Nächte. Sie sind großzügig geschnitten und bieten ausreichend Platz für Schränke und Betten. Der pflegeleichte Garten rund um das Haus lädt zum Entspannen und Verweilen im Freien ein. Hier können Sie schöne Stunden im Grünen verbringen, ohne dabei viel Zeit für die Gartenarbeit aufwenden zu müssen. Die Einrichtung des Hauses kann bei Bedarf übernommen werden. Dies bietet den Vorteil, dass Sie sofort einziehen und das Haus in vollen Zügen genießen können, ohne sich um die Möblierung kümmern zu müssen.

Ausstattung:

Erdgeschoss:

- Diele
- Gäste-WC
- Küche inkl. hochwertiger EBK
- Wohnzimmer

Obergeschoss:

- Flur
- HWR/Büro
- drei Schlafzimmer
- Badezimmer

Sonstiges:

- Terrasse
- Garten
- Dachboden
- Carport
- Schuppen
- Massivbauweise
- zweischaliges Außenmauerwerk als Verblendermauerwerk (grau)
- Innenwände aus Kalksandstein
- Streifenfundamente
- Zwischendecke EG und OG als Stahlbetondecke
- Dach: Pultdach mit Tondachziegeln, grau
- weißes Gesimse (Kunststoff)
- Gas-Zentralheizung (Fabrikat: Junkers)
- Fußböden: Schw. Zementestrich, Belag: Fliesen & Laminat
- Wände: verputzt, weiß gestrichen
- Küche inkl. Einbauküche mit Markengeräten (Neff)
- elektrische Außenrollläden
- Fußbodenheizung
- weiße Zimmertüren
- Grundstück vollständig mit WPC-Zaun eingefriedet

Lagebeschreibung:

Eckdaten

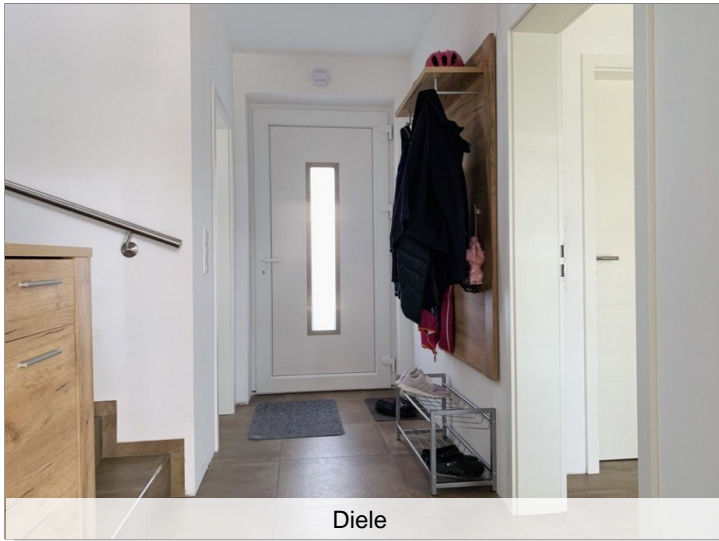
- > Einfamilienhaus
- > Westerstede
- > 5 Zimmer

- > 144,36 m² Wohnfläche
- > Objektnummer: 13987

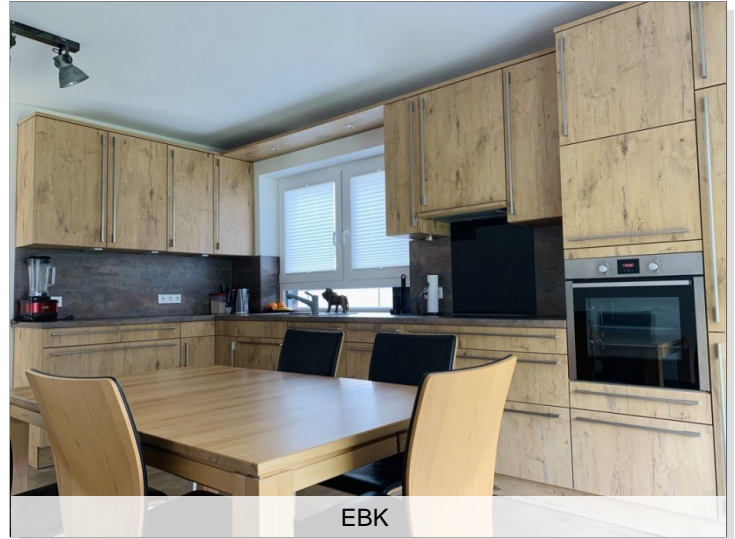


Das Objekt befindet sich im Neubaugebiet "Tannenloge". Die immer beliebter werdende Stadt Westerstede bietet gute Einkaufsmöglichkeiten und verfügt über alles Notwendige für den täglichen Bedarf. Eine Bushaltestelle ist nur wenige Meter von dem Objekt entfernt und bietet eine gute Anbindung.

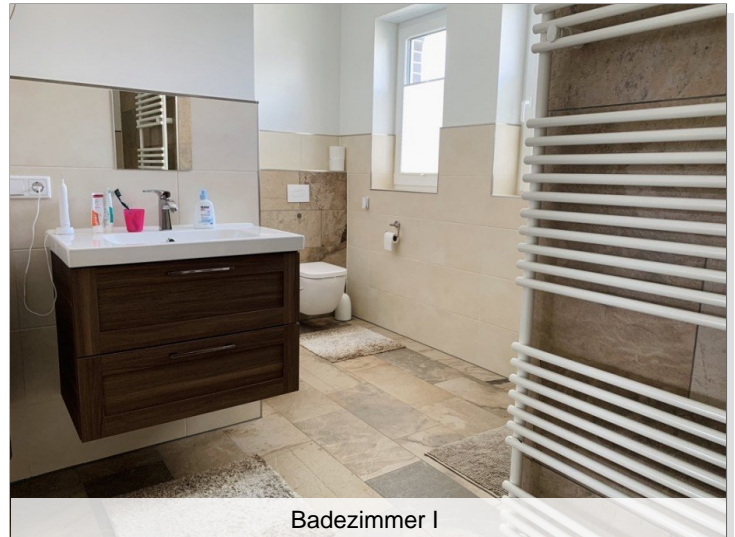
Objektbilder:



Diele



EBK



Badezimmer I



Wohnzimmer



Kind I

Athing & Eilers OHG

Bahnhofstraße 8 - 26655 Westerstede - Tel.: +49 (0) 4488 529590
info@athing-eilers.de - www.athing-eilers.de

Eckdaten

- > Einfamilienhaus
- > Westerstede
- > 5 Zimmer

- > 144,36 m² Wohnfläche
- > Objektnummer: 13987



Kind II



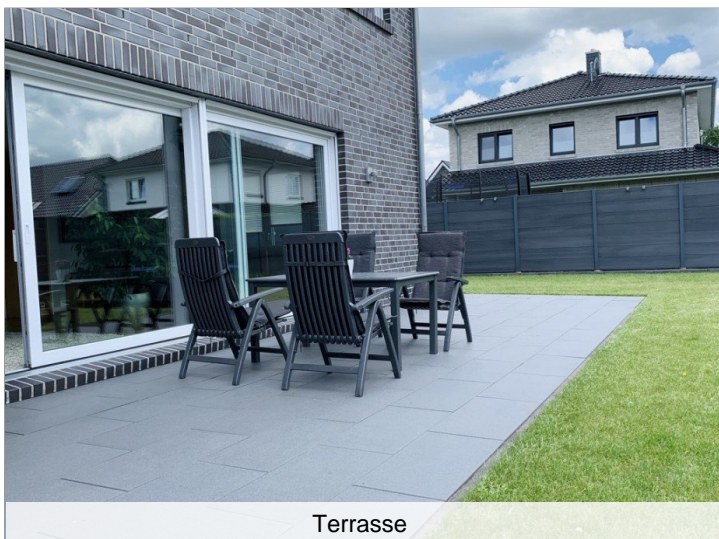
Garten



Schlafen



Treppenaufgang

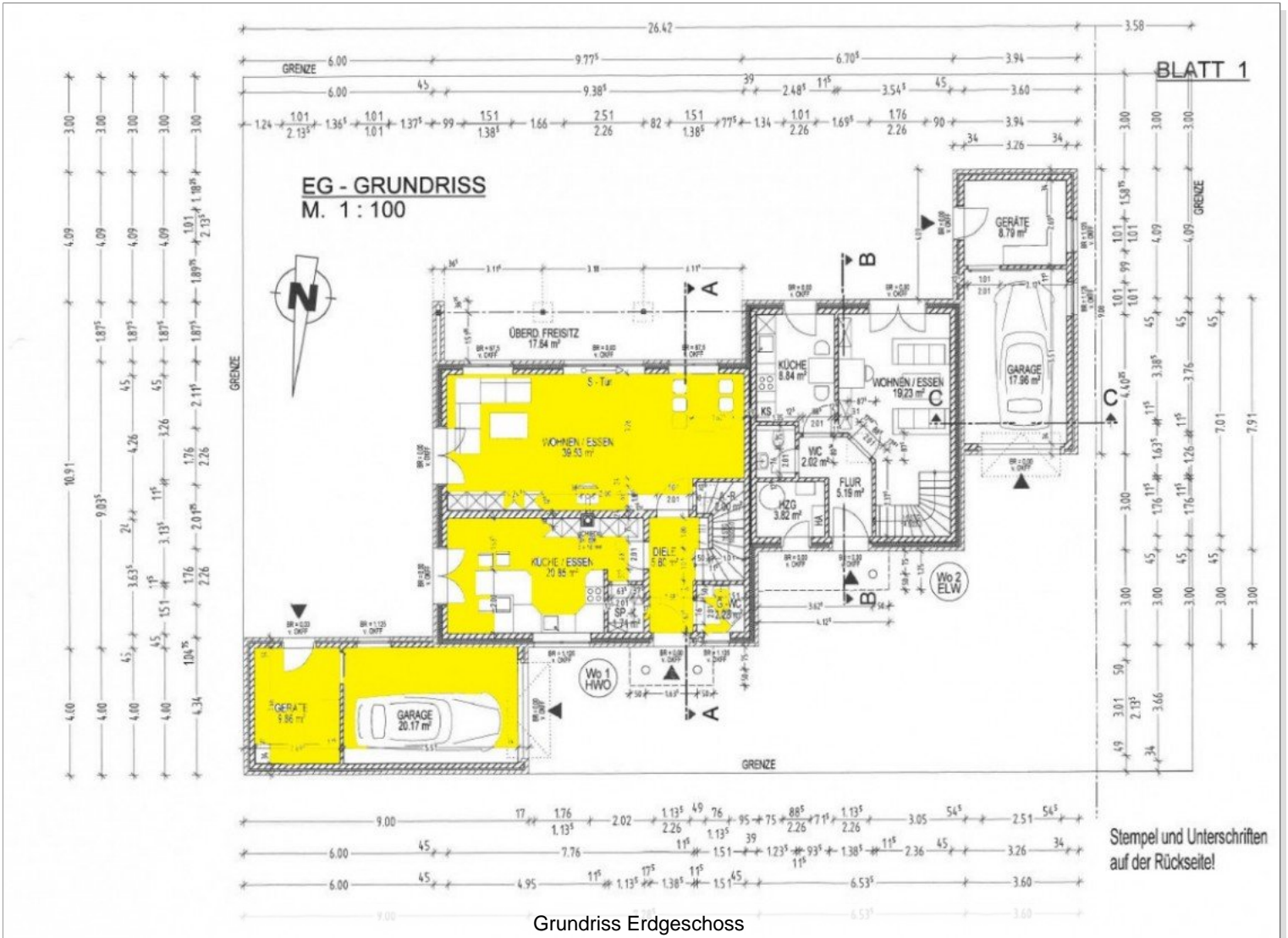


Terrasse

Eckdaten

- > Einfamilienhaus
- > Westerstede
- > 5 Zimmer

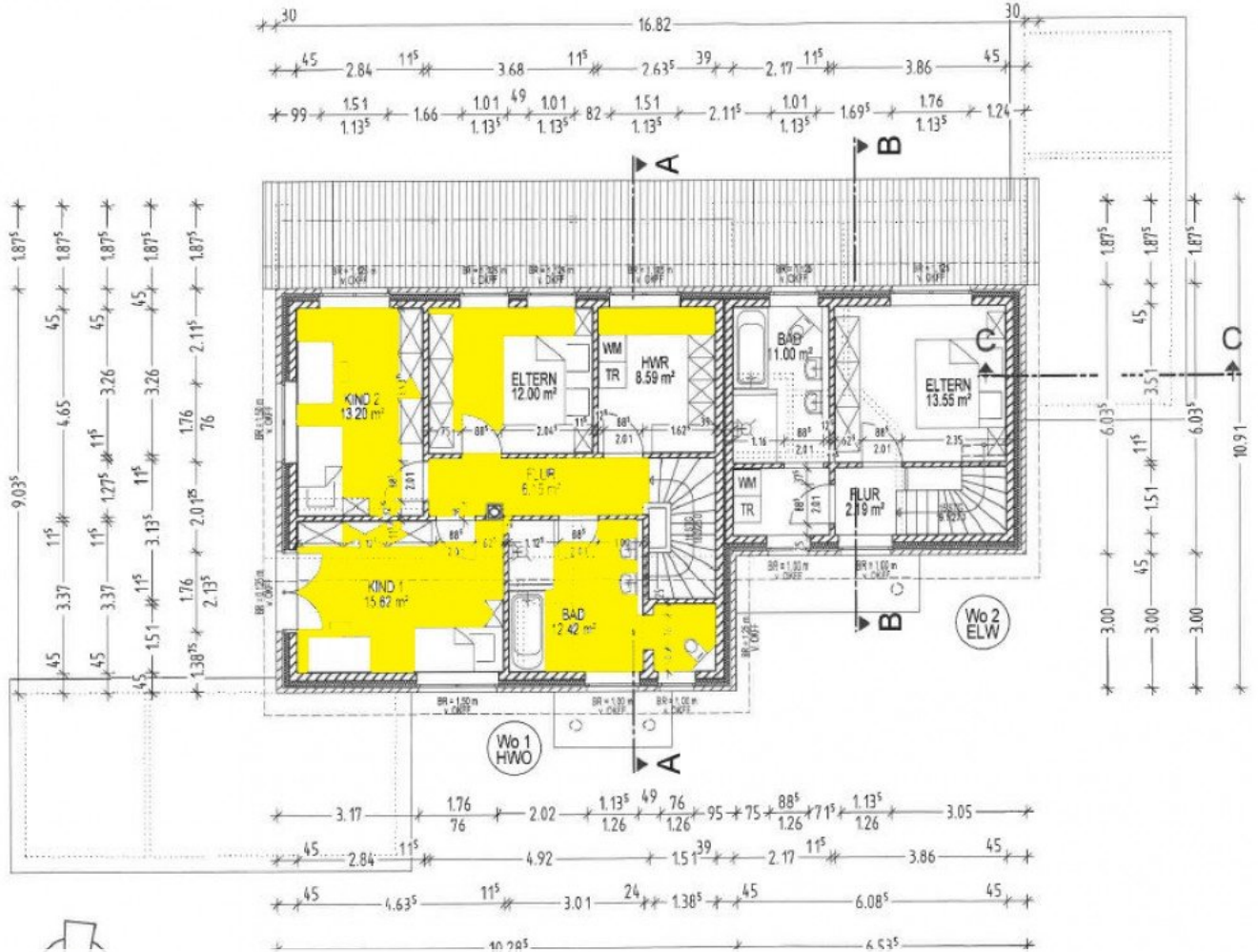
- > 144,36 m² Wohnfläche
- > Objektnummer: 13987



Eckdaten

- > Einfamilienhaus
- > Westerstede
- > 5 Zimmer

- > 144,36 m² Wohnfläche
- > Objektnummer: 13987



Grundriss Obergeschoss

