

Großzügige Wohnung mit Dachterrasse inmitten des Stadtzentrums!



ECKDATEN

Objektart: Terrassenwohnung

Adresse: 26655 Westerstede

Baujahr: 1965

Zimmerzahl: 3

Wohnfläche (ca.): 125 m²

Nebenkosten (ca.): 380,- €

Warmmiete (ca.): 1.075,- €

Balkon: ja

Energieausweis: Verbrauchsausweis

Kaltmiete
€ 695,-

Athing & Eilers OHG

Bahnhofstraße 8 - 26655 Westerstede - Tel.: +49 (0) 4488 529590
info@athing-eilers.de - www.athing-eilers.de

> Terrassenwohnung

> Westerstede

> 3 Zimmer

> 125 m² Wohnfläche

> Objektnummer: 13964



Objekteckdaten:

Objektart	Terrassenwohnung
Adresse	26655 Westerstede - Westerstede
Baujahr	1965
Zimmerzahl	3
Wohnfläche (ca.)	125 m ²
Kaltmiete	695,- €
Nebenkosten (ca.)	380,- €
Heizkosten sind in Nebenkosten enthalten	ja
Warmmiete (ca.)	1.075,- €
Balkon	ja
Energieausweis	Verbrauchsausweis
Wesentlicher Energieträger	GAS
Energieverbrauchskennwert	164 kWh / (m ² *a)
Energieausweis gültig bis	2026-05-14
Energieausweis Jahrgang	ab dem 1.5.2014
Energieausweis Werteklasse	F
Energieausweis Baujahr	1965
Energieausweis Gebäudeart	Wohngebäude
Schlafzimmer	2
Badezimmer	1

Objektbeschreibung:

Diese 3-Zimmer Obergeschosswohnung bietet Ihnen auf 125 m² Wohnfläche alles, was das Herz begehrt:

Von der unschlagbar zentralen Lage inmitten der Westersteder Innenstadt abzusehen, bietet dieses Objekt eine großzügige Dachterrasse, die zum Verweilen einlädt.

Das Objekt besteht aus zwei Schlafzimmern, einem Wohnzimmer, einer Küche, einem Bad und einem Abstellraum.

Das Wohnzimmer ist lichtdurchflutet und bietet ausreichend Platz für gemütliche Abende einer kleinen Familie.

Ausstattung:

- Wohnzimmer
- Schlafzimmer
- Arbeitszimmer
- Küche
- Bad
- Flur

- Abstellraum
- Dachterrasse
- Dachbodenraum
- Pkw-Stellplatz
- gemeinschaftliche Garage
- Laminatböden

Lagebeschreibung:

Das Haus befindet sich in absoluter 1 a Zentrums Lage im Kern von Westerstede. Westerstede ist die Kreisstadt des Ammerlandes. Durch vielfältige Einkaufsmöglichkeiten sowie den unmittelbar angrenzenden Marktplatz mit Rathaus, Banken, Gastronomie usw. ist eine gute Fußgängerfrequenz gewährleistet.

Objektbilder:



Flur



Schlafzimmer I

Eckdaten

- > Terrassenwohnung
- > Westerstede
- > 3 Zimmer

- > 125 m² Wohnfläche
- > Objektnummer: 13964



Wohnzimmer



Dachterrasse



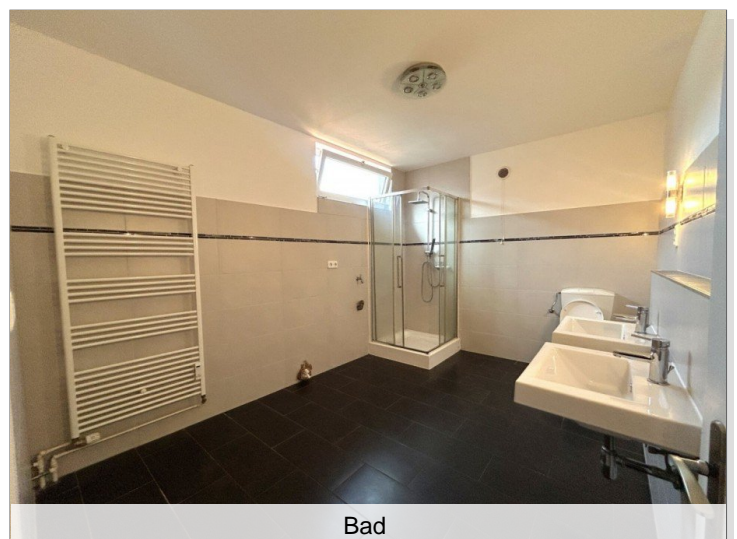
Flur II



Küche



Schlafzimmer II



Bad

Eckdaten

- > Terrassenwohnung
- > Westerstede
- > 3 Zimmer

- > 125 m² Wohnfläche
- > Objektnummer: 13964



Außenansicht

Eckdaten

- > Terrassenwohnung
- > Westerstede
- > 3 Zimmer

- > 125 m² Wohnfläche
- > Objektnummer: 13964



