

Großzügige 2-Zimmer-Dachgeschosswohnung in bester Lage!



ECKDATEN

Objektart: Dachgeschosswohnung

Adresse: 26655 Westerstede

Baujahr: 2011

Zimmerzahl: 2

Wohnfläche (ca.): 62,18 m²

Nebenkosten (ca.): 200,- €

Warmmiete (ca.): 720,- €

Balkon: ja

Energieausweis: Verbrauchsausweis

**Kaltmiete
€ 520,-**

Athing & Eilers OHG

Bahnhofstraße 8 - 26655 Westerstede - Tel.: +49 (0) 4488 529590
info@athing-eilers.de - www.athing-eilers.de

> Dachgeschosswohnung

> 62,18 m² Wohnfläche

> Westerstede

> Objektnummer: 13977

> 2 Zimmer



Objekteckdaten:

Objektart	Dachgeschosswohnung
Adresse	26655 Westerstede
Baujahr	2011
Zimmerzahl	2
Wohnfläche (ca.)	62,18 m ²
Kaltmiete	520,- €
Nebenkosten (ca.)	200,- €
Heizkosten sind in Nebenkosten enthalten	ja
Warmmiete (ca.)	720,- €
Balkon	ja
Energieausweis	Verbrauchsausweis
Wesentlicher Energieträger	GAS
Energieverbrauchskennwert	86,50 kWh / (m ² *a)
Energieausweis gültig bis	2027-06-20
Energieausweis Jahrgang	ab dem 1.5.2014
Energieausweis Werteklasse	C
Energieausweis Baujahr	2011
Energieausweis Gebäudeart	Wohngebäude
Unterkellert	ja
Schlafzimmer	1
Badezimmer	1
bezugsfrei ab	01.07.2026

Objektbeschreibung:

Diese gepflegte Dachgeschosswohnung liegt zentral in Westerstede und bietet rund 62 m² Wohnfläche. Der Grundriss ist klar strukturiert und ohne Dachschrägen gestaltet. Das helle Wohnzimmer und auch die Küche haben Zugang zum Balkon, der einen schönen Blick über die Dächer der Stadt bietet.

Das Schlafzimmer ist großzügig geschnitten, das Bad modern und mit Wanne und Dusche ausgestattet.

Ein kleiner Flur verbindet die Räume und sorgt für einen angenehmen Eingangsbereich.

Die Einbauküche sowie weitere Möbel können bei Interesse vom Vormieter übernommen werden.

Eine Anmietung ist bereits ab dem 01.06.2026 möglich.

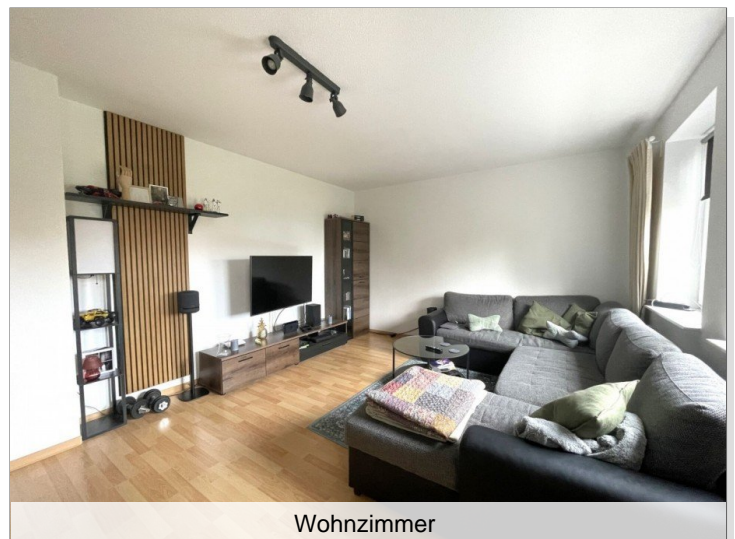
Ausstattung:

- Schlafzimmer
- Wohnzimmer
- Küche
- Bad mit Wanne und Dusche
- Flur
- Balkon
- Kellerraum
- Pkw-Stellplatz

Lagebeschreibung:

Diese Wohnung befindet sich inmitten des Stadtzentrums von Westerstede in unmittelbarer Nähe des Ärztehauses. Die Fußgängerzone mit allen Einkaufsmöglichkeiten ist in wenigen Minuten zu Fuß erreichbar. Westerstede wird häufig als die blühende Stadt bezeichnet und liegt zwischen Oldenburg - Leer - Emden an der A 28. Von Westerstede aus erreicht man Oldenburg in etwa 15 Minuten. Die Stadt bietet den über 20.000 Einwohnern eine Kombination aus moderner Infrastruktur, wirtschaftlicher Lebensqualität und einem facettenreichen Freizeit- und Kulturangebot.

Objektbilder:



Wohnzimmer

Eckdaten

- > Dachgeschosswohnung
- > Westerstede
- > 2 Zimmer

- > 62,18 m² Wohnfläche
- > Objektnummer: 13977



Schlafzimmer



Dusche



Küche



Balkon



Bad

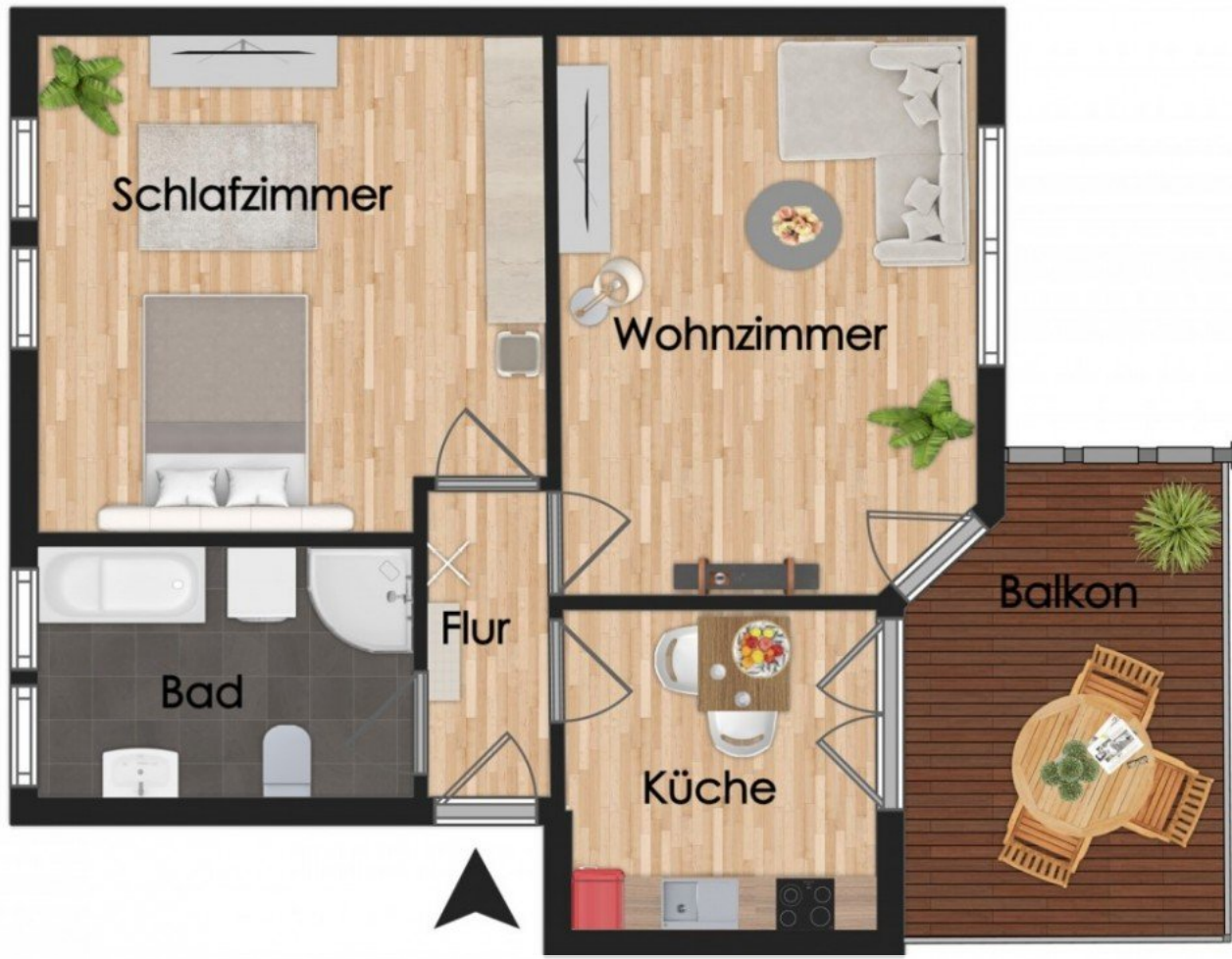


Flur

Eckdaten

- > Dachgeschosswohnung
- > Westerstede
- > 2 Zimmer

- > 62,18 m² Wohnfläche
- > Objektnummer: 13977



Grundriss

